

คู่มือสำหรับประชาชน

งานที่ให้บริการ

การขอใช้น้ำประปากับเทศบาลตำบลโคกพุทรา

หน่วยงานที่

กองช่าง เทศบาลตำบลโคกพุทรา

หลักเกณฑ์ เงื่อนไข

การขอใช้น้ำประปาของเทศบาลตำบลโคกพุทรา เป็นไปตามระเบียบเทศบาลตำบลโคกพุทรา ว่าด้วยการกำหนดวิธีการและขั้นตอนและอัตราค่าบริการทั่วไปการใช้น้ำประปาของเทศบาลตำบลโคกพุทรา

ผู้ใดประสงค์จะขอใช้น้ำประปาให้ยื่นคำร้องหรือคำขอรับอนุญาตใช้น้ำประปาตามแบบที่เทศบาลกำหนด ณ กองช่างเทศบาลตำบลโคกพุทรา ซึ่งผู้ขอใช้น้ำประปาจะต้องอยู่ในเขตเทศบาลตำบลโคกพุทรา และผู้ขอใช้น้ำประปาที่อยู่นอกเขตเทศบาลตำบลโคกพุทรา ซึ่งอยู่ในเขตให้บริการน้ำประปาของเทศบาลตำบลโคกพุทรา

ให้เจ้าหน้าที่ตรวจคำร้องหรือคำขอ หากเห็นว่าถูกต้องแล้วให้แจ้งค่าบริการทั่วไปหรือค่าใช้จ่ายอื่นๆ รวมทั้งรายการสิ่งของหรืออุปกรณ์ติดตั้งการใช้น้ำให้ผู้ขอใช้น้ำหรือผู้ใช้น้ำทราบ

ผู้ขอใช้น้ำหรือผู้ใช้น้ำจะต้องจัดหาสิ่งของอุปกรณ์การติดตั้งการใช้น้ำและชำระค่าบริการทั่วไปหรือค่าใช้จ่ายอื่นๆ ให้ครบถ้วนตามที่แจ้งวรรคหนึ่ง

ในกรณีที่เทศบาลได้ดำเนินการติดตั้งการใช้น้ำเสร็จแล้วปรากฏว่ามีค่าใช้จ่ายเพิ่มขึ้นนอกจากที่ได้แจ้งตามวรรคหนึ่ง ผู้ขอใช้น้ำหรือผู้ใช้น้ำจะต้องชำระค่าใช้จ่ายดังกล่าวจนครบถ้วน

ขอบเขตการให้บริการ

สถานที่ / ช่องทางการให้บริการ

ระยะเวลาเปิดให้บริการ

กองช่าง เทศบาลตำบลโคกพุทรา

โทรศัพท์ : ๐ ๓๕๖๑ ๐๘๙๑

โทรสาร : ๐ ๓๕๖๑ ๐๘๙๖

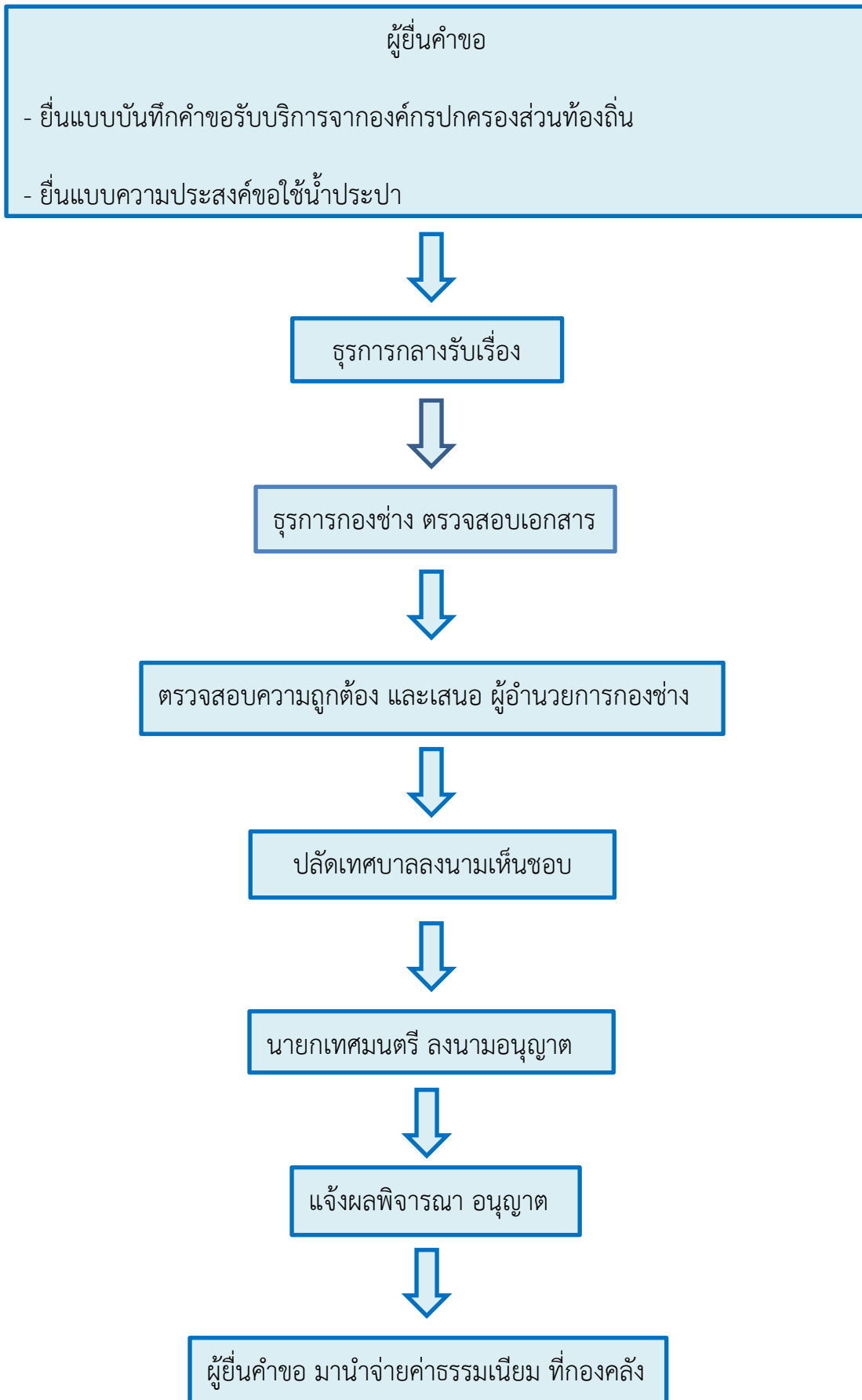
วันจันทร์ ถึง วันศุกร์

(ยกเว้นวันหยุดที่ทางราชการกำหนด)

ตั้งแต่เวลา ๐๘.๓๐ - ๑๒.๐๐ น. และ ๑๓.๐๐ - ๑๖.๓๐ น.

การขอใช้น้ำประปากับเทศบาลตำบลโคกพุทธรา

ขั้นตอนการให้บริการ



รายการเอกสารหลักฐานในการขอใช้น้ำประปากับเทศบาลตำบลโคกพุทรา

๑. สำเนาทะเบียนบ้าน จำนวน ๑ ฉบับ
๒. สำเนาบัตรประชาชน จำนวน ๑ ฉบับ

ค่าธรรมเนียมการขอใช้น้ำประปากับเทศบาลตำบลโคกพุทรา

๑. ค่าดำเนินการติดตั้งมิเตอร์น้ำประปา ๑,๐๐๐ บาท