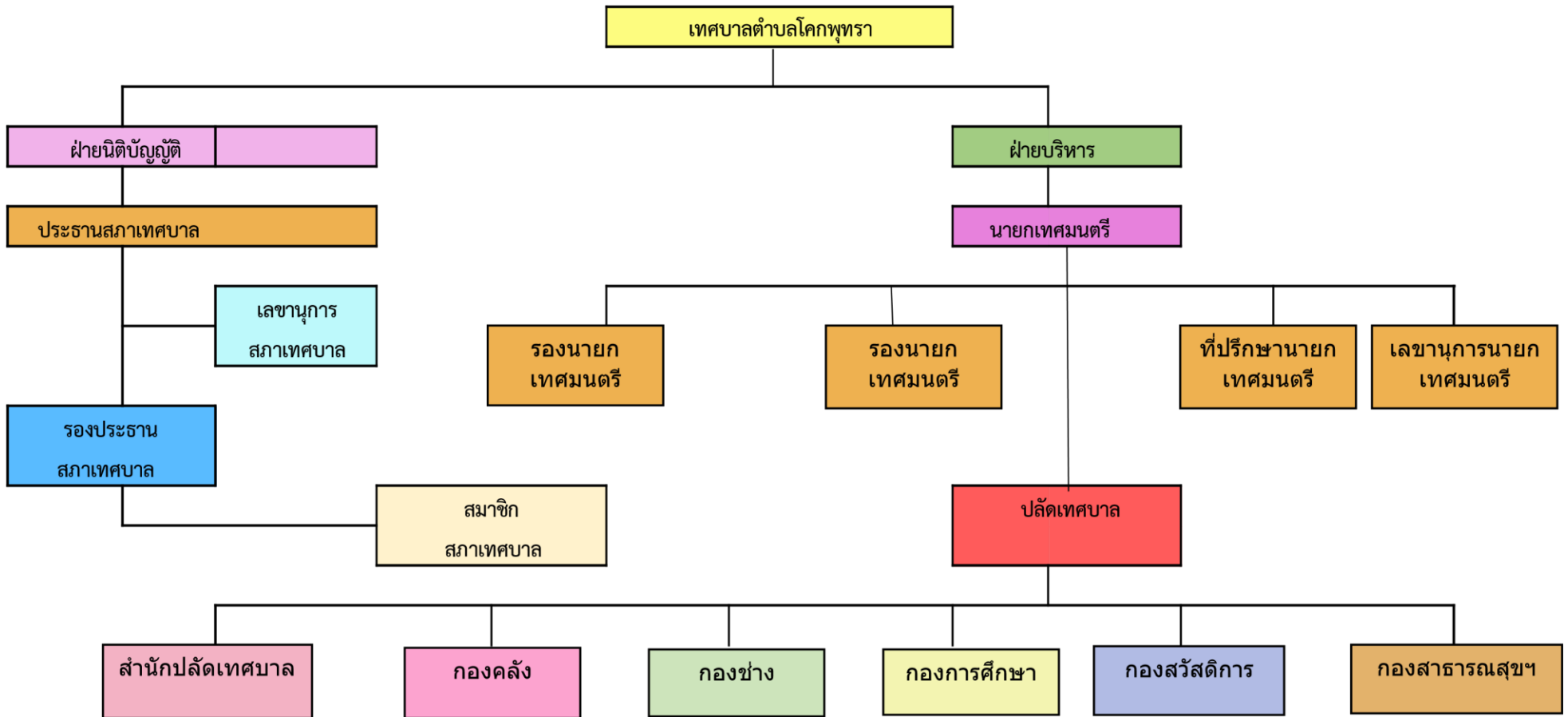


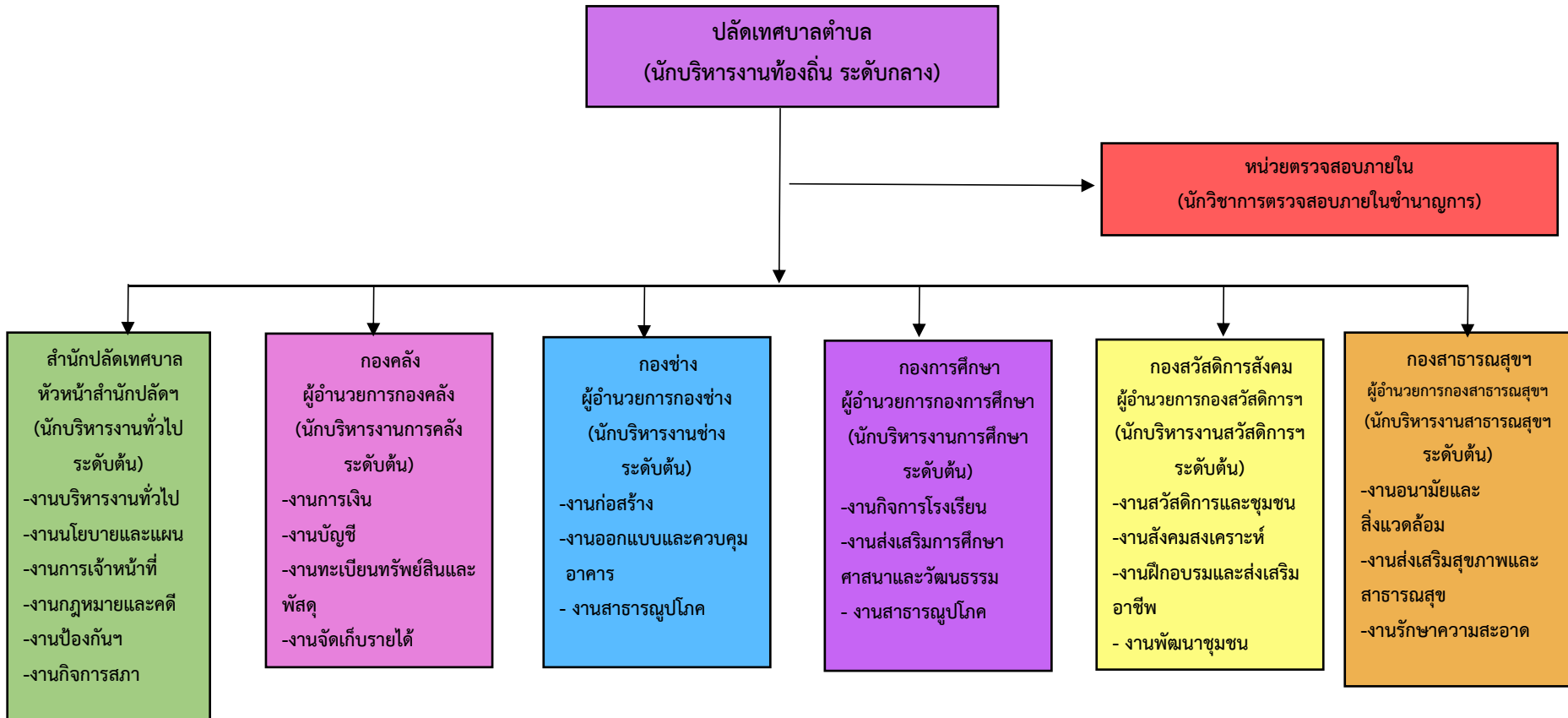
ปีงบประมาณ พ.ศ. 2568

โครงสร้างการบริหารงานของเทศบาลตำบลโคกพุทรา



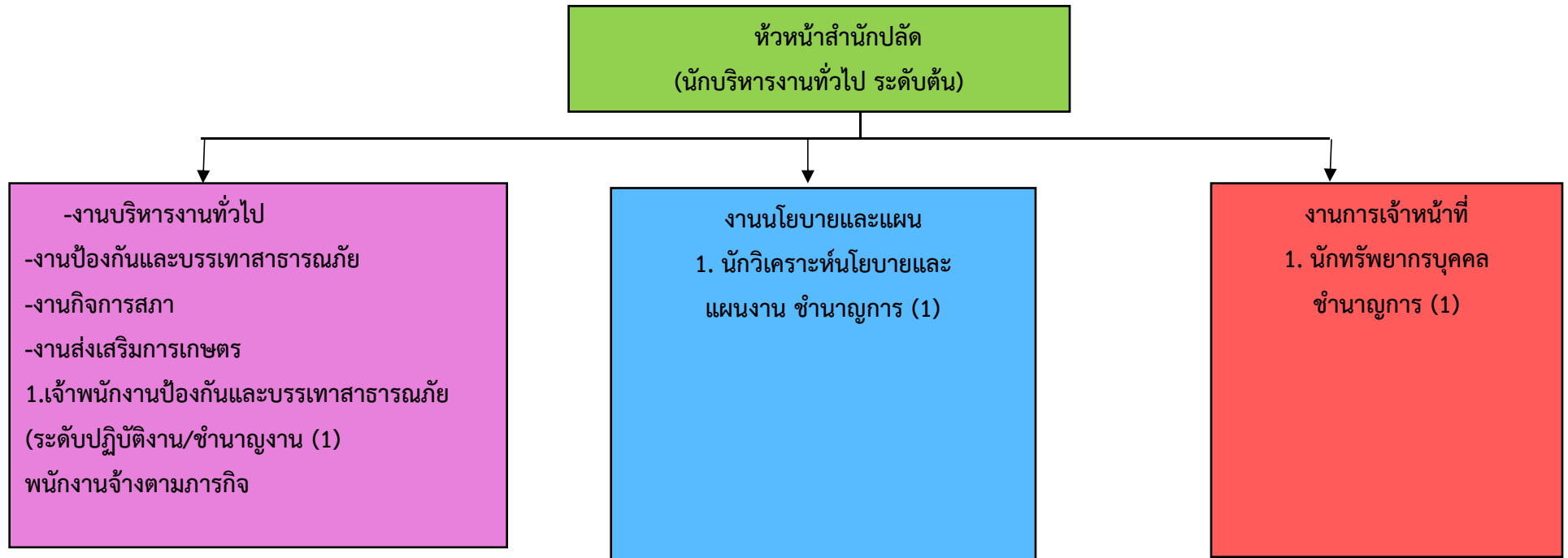
หมายเหตุ ไม่มีตำแหน่งรองปลัดในโครงสร้างเทศบาลตำบลโคกพุทรา

โครงสร้างส่วนราชการของเทศบาลตำบลโคกพุทรา
แนบท้ายประกาศเทศบาลตำบลโคกพุทรา เรื่อง โครงสร้างการแบ่งส่วนราชการตามอำนาจหน้าที่
ประจำปีงบประมาณ พ.ศ. 2567 - 2569



โครงสร้างการบริหารงานของสำนักปลัด

แนบท้ายประกาศเทศบาลตำบลโคกพุทรา เรื่อง โครงสร้างการแบ่งส่วนราชการตามอำนาจหน้าที่
ประจำปีงบประมาณ พ.ศ. 2567 - 2569

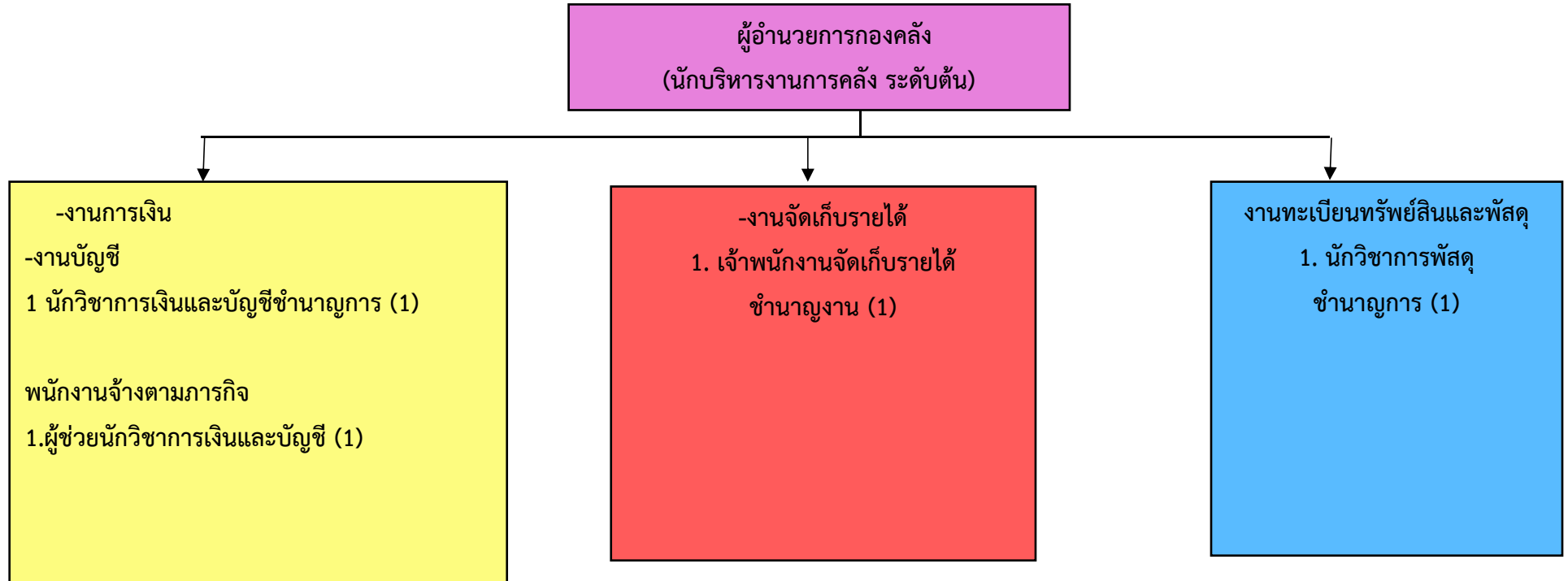


ระดับ	อำนาจการท้องถิ่น			วิชาการ			ทั่วไป			พนักงานจ้าง		รวม
	ต้น	กลาง	สูง	ปฏิบัติการ	ชำนาญการ	ชำนาญการพิเศษ	ปฏิบัติงาน	ชำนาญงาน	อาวุโส	ภารกิจ	ทั่วไป	
จำนวน	1	-	-	-	2	-	-	-	-	1	-	4

โครงสร้างการบริหารงานของกองคลัง

แนบท้ายประกาศเทศบาลตำบลโคกโพธิ์รา เรื่อง โครงสร้างการแบ่งส่วนราชการตามอำนาจหน้าที่

ประจำปีงบประมาณ พ.ศ. 2567 - 2569



ระดับ	อำนาจการท้องถิ่น			วิชาการ			ทั่วไป			พนักงานจ้าง		รวม
	ต้น	กลาง	สูง	ปฏิบัติการ	ชำนาญการ	ชำนาญการพิเศษ	ปฏิบัติงาน	ชำนาญงาน	อาวุโส	ภารกิจ	ทั่วไป	
จำนวน	1	-	-	-	2	-	-	1	-	1	-	5

โครงสร้างการบริหารงานของกองช่าง

แนบท้ายประกาศเทศบาลตำบลโคกพุทรา เรื่อง โครงสร้างการแบ่งส่วนราชการตามอำนาจหน้าที่

ประจำปีงบประมาณ พ.ศ. 2567 - 2569

ผู้อำนวยการกองช่าง
(นักบริหารงานช่าง ระดับต้น)



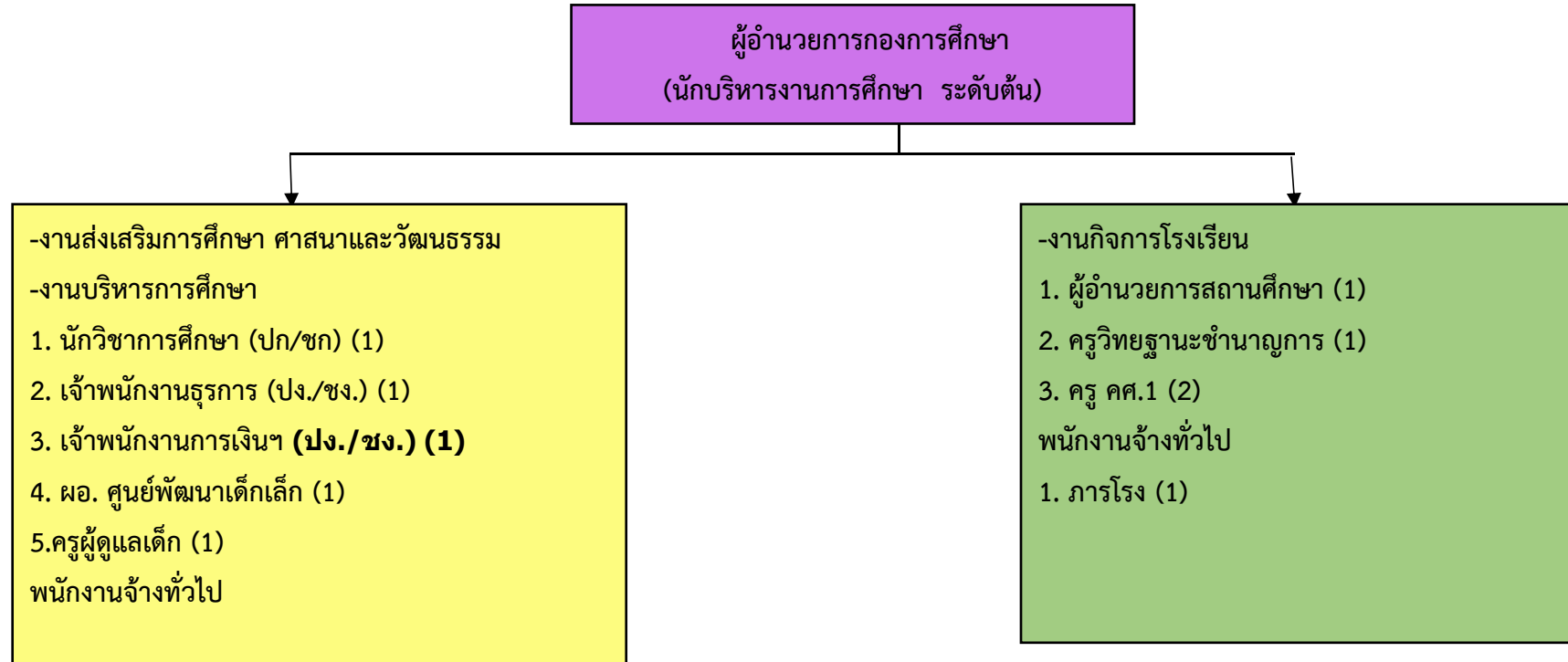
- งานก่อสร้าง
 - งานออกแบบและควบคุมอาคาร
 - งานสาธารณูปโภค
 - งานผังเมือง
- 1 นายช่างโยธาอาวุโส (1) 2. วิศวกรโยธา (ว่าง) 3. นายช่างประปา
- พนักงานจ้างตามภารกิจ
- 1 ผู้ช่วยนายช่างโยธา (1) 2. ผู้ช่วยนายช่างไฟฟ้า (1)

ระดับ	อำนาจการท้องถิ่น			วิชาการ			ทั่วไป			พนักงานจ้าง		รวม
	ต้น	กลาง	สูง	ปฏิบัติการ	ชำนาญการ	ชำนาญการพิเศษ	ปฏิบัติงาน	ชำนาญงาน	อาวุโส	ภารกิจ	ทั่วไป	
จำนวน	1	-	-	1	-	-	1	1	1	2	1	8

โครงสร้างการบริหารงานของกองการศึกษา

แนบท้ายประกาศเทศบาลตำบลโคกโพธิ์ท่าเรือ เรื่อง โครงสร้างการแบ่งส่วนราชการตามอำนาจหน้าที่

ประจำปีงบประมาณ พ.ศ. 2567 - 2569



ระดับ	อำนวยการท้องถิ่น			วิชาการ			ทั่วไป			พนักงานจ้าง		รวม
	ต้น	กลาง	สูง	ปฏิบัติการ	ชำนาญการ	ชำนาญการพิเศษ	ปฏิบัติงาน	ชำนาญงาน	อาวุโส	ภารกิจ	ทั่วไป	
จำนวน	1	-	-	4	1	-	2	-	-	-	4	12

โครงสร้างการบริหารงานของกองสวัสดิการสังคม
 แนนทัยประกาศเทศบาลตำบลโคกพุทรา เรื่อง โครงสร้างการแบ่งส่วนราชการตามอำนาจหน้าที่
 ประจำปีงบประมาณ พ.ศ. 2567 - 2569

ผู้อำนวยการกองสวัสดิการสังคม
 (นักบริหารงานสวัสดิการฯ ระดับต้น)



- งานสวัสดิการและชุมชน
- งานสังคมสงเคราะห์
- งานฝึกอบรมและส่งเสริมอาชีพ
- งานพัฒนาชุมชน
- 1. นักพัฒนาชุมชนชำนาญการ (2)
- 2. เจ้าพนักงานธุรการ (1)

ระดับ	อำนาจการท้องถิ่น			วิชาการ			ทั่วไป			พนักงานจ้าง		รวม
	ต้น	กลาง	สูง	ปฏิบัติการ	ชำนาญการ	ชำนาญการพิเศษ	ปฏิบัติงาน	ชำนาญงาน	อาวุโส	ภารกิจ	ทั่วไป	
จำนวน	1	-	-	-	2	-	1	-	-	-	-	4

โครงสร้างการบริหารงานของกองสาธารณสุขฯ

แนบท้ายประกาศเทศบาลตำบลโคกพุทรา เรื่อง โครงสร้างการแบ่งส่วนราชการตามอำนาจหน้าที่

ประจำปีงบประมาณ พ.ศ. 2567 - 2569

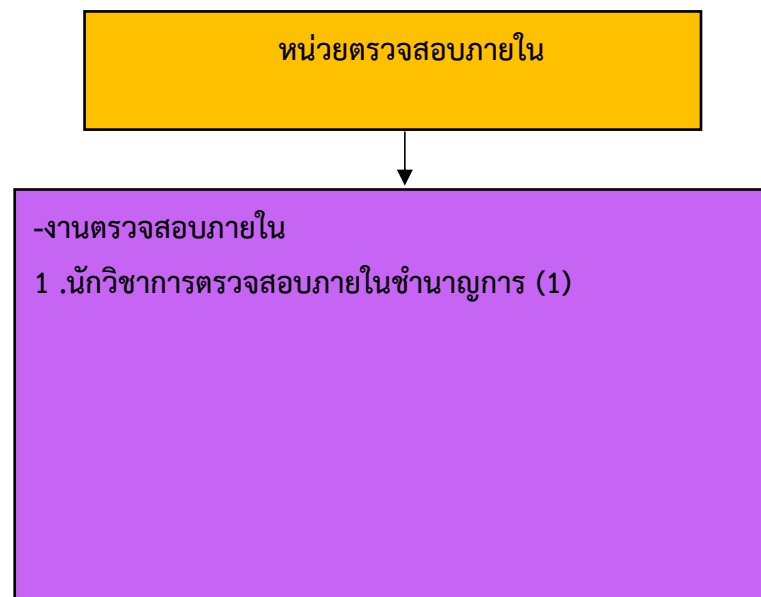
ผู้อำนวยการกองสาธารณสุขฯ
(นักบริหารงานสาธารณสุข ระดับต้น)



- งานอนามัยและสิ่งแวดล้อม
- งานส่งเสริมสุขภาพและสาธารณสุข
- งานรักษาความสะอาด
- งานบริการสาธารณสุข
- งาน ส่งเสริมปศุสัตว์
- 1. นักวิชาการสาธารณสุข (ปก/ชก) (1)
- 2. เจ้าพนักงานสาธารณสุข (ปง/ชง) (1)
- 3. เจ้าพนักงานทัตสาธารณสุขชำนาญงาน (1)

ระดับ	อำนาจการท้องถิ่น			วิชาการ			ทั่วไป			พนักงานจ้าง		รวม
	ต้น	กลาง	สูง	ปฏิบัติการ	ชำนาญการ	ชำนาญการพิเศษ	ปฏิบัติงาน	ชำนาญงาน	อาวุโส	ภารกิจ	ทั่วไป	
จำนวน	1	-	-	1	-	-	2	1	-	-	-	4

โครงสร้างการบริหารงานของหน่วยตรวจสอบภายใน
 แนนทัยประกาศเทศบาลตำบลโคกพุทรา เรื่อง โครงสร้างการแบ่งส่วนราชการตามอำนาจหน้าที่
 ประจำปีงบประมาณ พ.ศ. 2567 - 2569



ระดับ	อำนาจการท้องถิ่น			วิชาการ			ทั่วไป			พนักงานจ้าง		รวม
	ต้น	กลาง	สูง	ปฏิบัติการ	ชำนาญการ	ชำนาญการพิเศษ	ปฏิบัติงาน	ชำนาญงาน	อาวุโส	ภารกิจ	ทั่วไป	
จำนวน	-	-	-	-	1	-	-	-	-	-	-	1